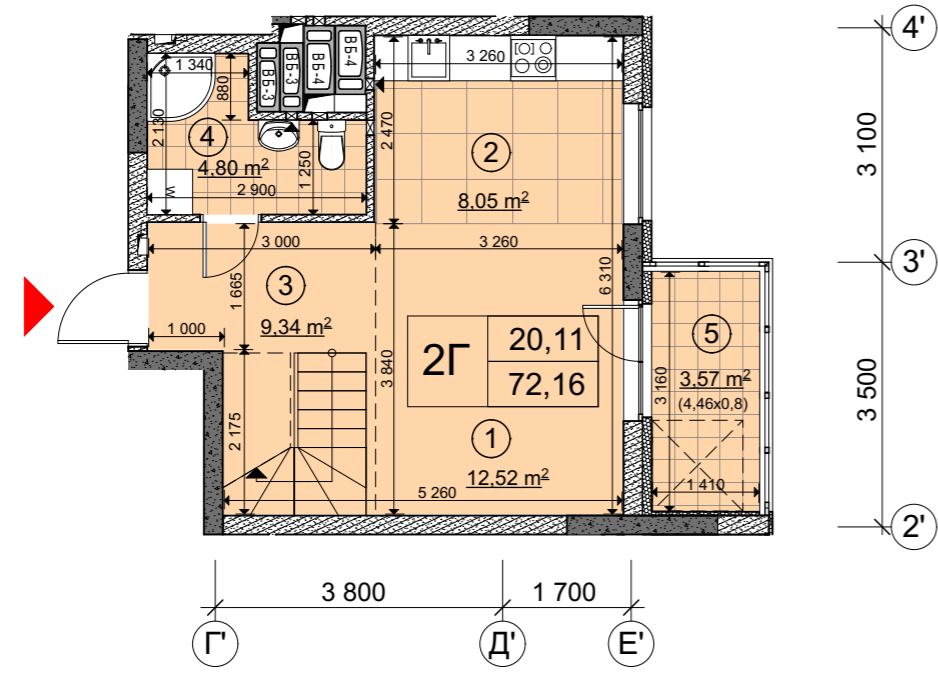


План квартири на 1-му рівні



План квартири на 2-му рівні

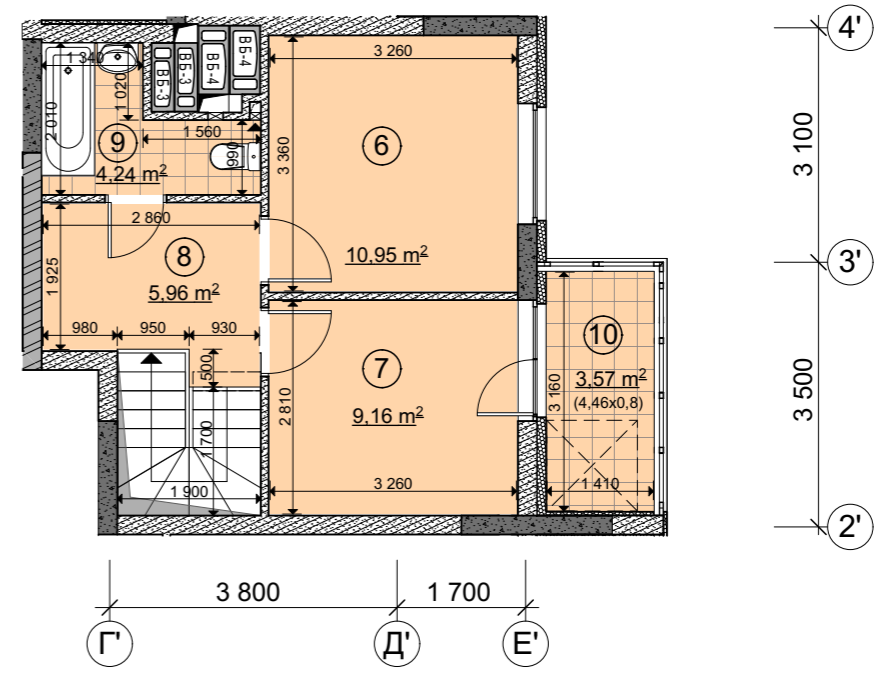


Схема розташування квартири в секції Д на 16-му поверсі

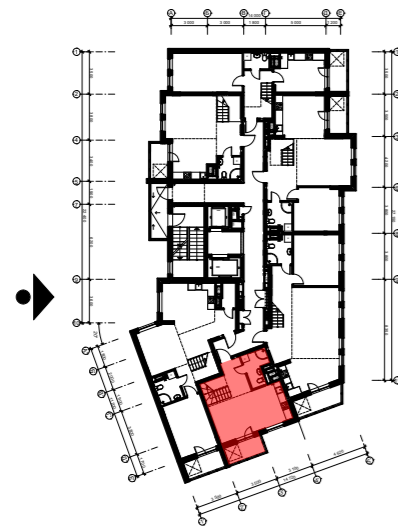
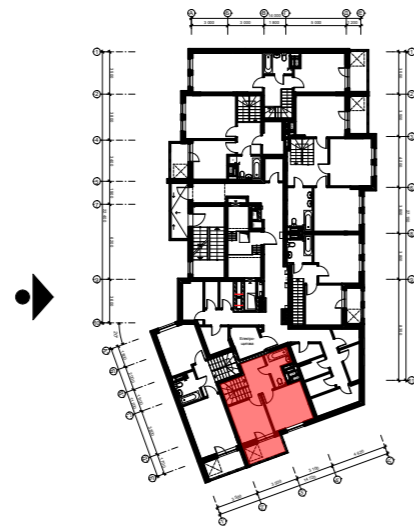


Схема розташування квартири в секції Д на 17-му поверсі



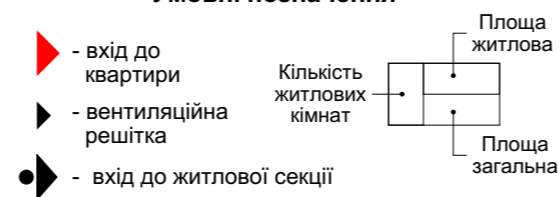
Експлікація приміщень

№	Назва приміщення	Площа, м <sup>2</sup>
1	Їдальня	12,52
2	Кухня	8,05
3	Передпокій	9,34
4	Санвузол	4,80
5	Балкон	4,46x0,8 3,57
6	Житлова кімната	10,95
7	Житлова кімната	9,16
8	Хол	5,96
9	Ванна кімната	4,24
10	Балкон	4,46x0,8 3,57
<b>Житлова площа</b>		<b>20,11</b>
<b>Загальна площа</b>		<b>72,16</b>

**Примітки:**

- Габаритні розміри приміщень вказані в будівельних конструкціях.
- Після завершення будівництва площа квартири може змінюватись або уточнюватись.
- Розміщення сантехнічного обладнання показано умовно.
- Площі приміщень (окрім санвузлів) вказані з урахуванням шару штукатурки.
- Площа квартир підрахована згідно ДБН В.2.2-15-2005.

**Умовні позначення**



Змін.	Кіл.уч.	Арк.	№док.	Підпис	Дата	Будівництво житлового комплексу з торгово-розважальним центром, приміщеннями громадського призначення та підземно-наземним паркінгом на проспекті Перемоги, 67 у Святошинському районі м. Києва	Аркуш	Аркушів
								28
Розробив		Тимофійчук		<i>[Signature]</i>	12.17	Будинок №6 Секція Д* План двокімнатної квартири 2Д М 1:100	ТОВ «Архітектурно-будівельна компанія «Квадрат» м.Київ 2017р.	
Перевірив		Пилявець		<i>[Signature]</i>	12.17			
ГАП		Шевченко		<i>[Signature]</i>	12.17			