

План двокімнатної квартири 2Б

М 1:100

№ кв. Пов.

117 16

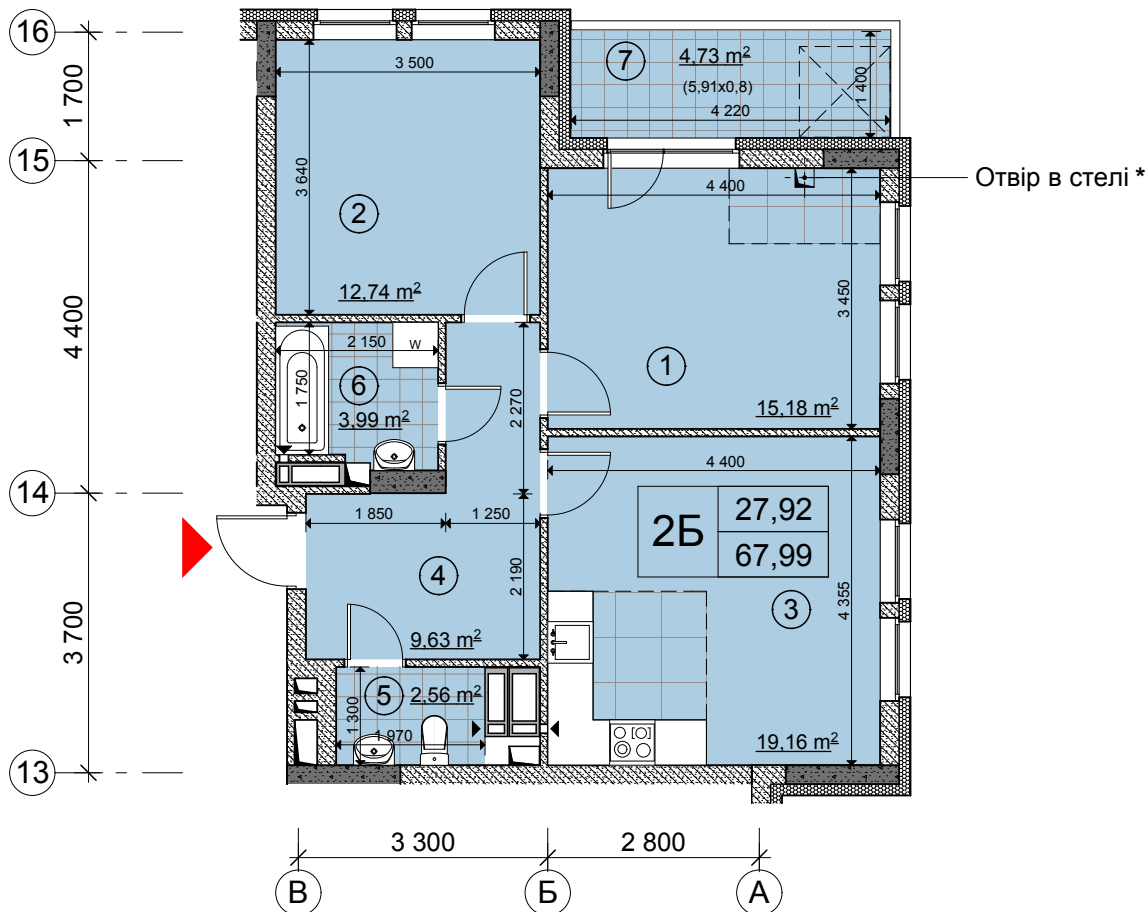
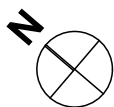
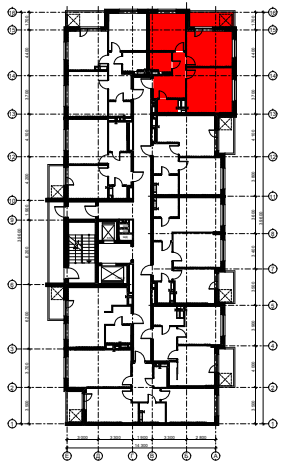


Схема розташування квартири в секції А



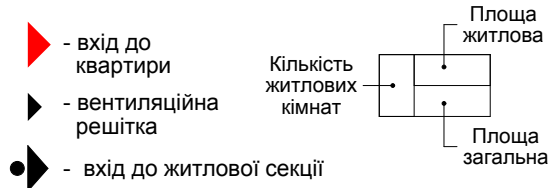
Експлікація приміщень

№	Назва приміщення	Площа, м ²
1	Житлова кімната	15,18
2	Житлова кімната	12,74
3	Кухня-їдальня	19,16
4	Передпокій	9,63
5	Санвузол	2,56
6	Ванна кімната	3,99
7	Балкон	5,91x0,8 4,73
Житлова площа		27,92
Загальна площа		67,99

Примітки:

- Лінійні розміри приміщень дані в будівельних конструкціях.
- Після завершення будівництва площі приміщень можуть відхилитися від проектних на +/- 5%.
- Розташування сантехнічного обладнання показано умовно.
- В розрахунок площі приміщень товщина опорядження стін не врахована.
- Остаточний розрахунок з інвестором здійснюється по обмірам БТІ.
- Площа квартир підрахована згідно ДБН В.2.2-15-2005, додатку В.
- * - можливість підключити камін з толпою заводського виготовлення

Умовні позначення



Змін.	Кіл.уч.	Арк.	№ док.	Підпис	Дата	Будівництво житлового комплексу з торгово-розважальним центром, приміщеннями громадського призначення та підземно-наземним паркінгом на проспекті Перемоги, 67 у Святошинському районі м. Києва	Аркуш	Аркушів
							18/1	
Розробив		Тимофійчук			12.15	Будинок №1 Секція А План двокімнатної квартири 2Б М 1:100	ТОВ "АБК" КВАДРАТ" м.Київ 2015р.	
Перевірив		Пилявець			12.15			
ГАП		Шевченко			12.15			