

План двокімнатної квартири 2А
М 1:100

№кв.	Пов.
6	2
12	3
18	4
24	5
30	6
36	7
42	8
48	9
54	10
60	11
66	12
72	13
78	14
84	15

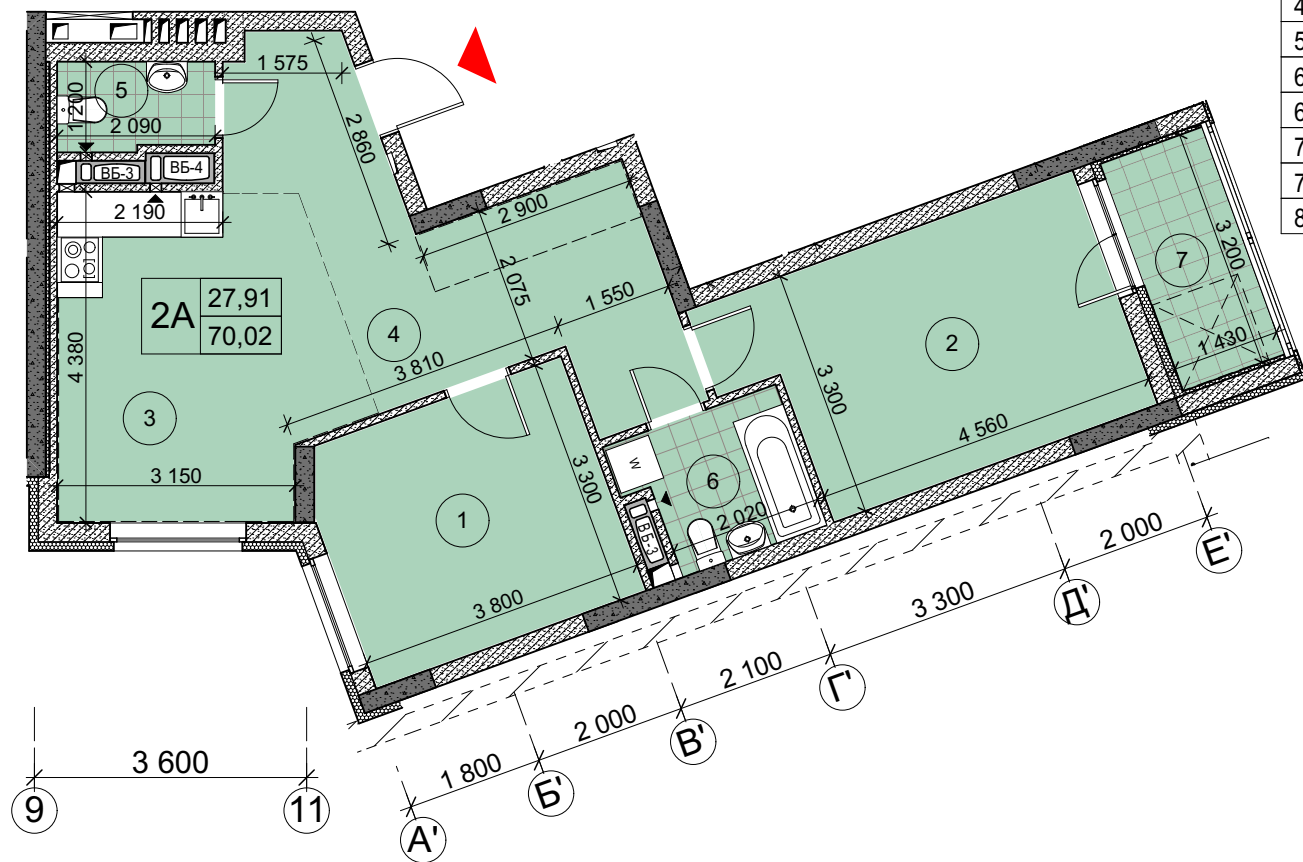
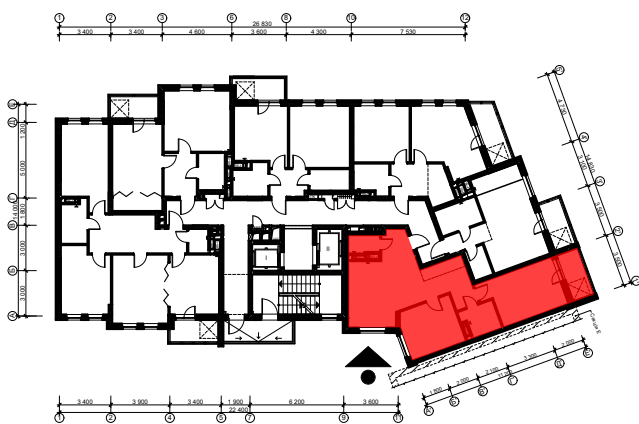


Схема розташування квартири в секції Б



Експлікація приміщень

№	Назва приміщення	Площа, м ²
1	Житлова кімната	12,12
2	Житлова кімната	15,79
3	Кухня-їдальня	15,46
4	Передпокій (13,18+2,28)	15,46
5	Санвузол	2,41
6	Ванна кімната	4,30
7	Лоджія застелена (4,48x1,0)	4,48
Житлова площа		27,91
Загальна площа		70,02 м²

Примітки:

- Габаритні розміри приміщень вказані в будівельних конструкціях.
- Після завершення будівництва площа квартири може змінюватись або уточнюватись.
- Розміщення сантехнічного обладнання та кухонного гарнітуру показано умовно.
- Площі приміщень (окрім санвузлів) вказані з урахуванням шару штукатурки.
- Площа квартир підрахована згідно ДБН В.2.2-15-2005.

Умовні позначення

▶ - вхід до квартири
▶ - вентиляційна решітка
▶ - вхід до житлової секції

Кількість житлових кімнат:
 Площа житлова:
 Площа загальна:

Змін.	Кіл.уч.	Арк.	№док.	Підпис	Дата	Будівництво житлового комплексу з торгово-розважальним центром, приміщеннями громадського призначення та підземно-наземним паркінгом на проспекті Перемоги, 67 у Святошинському районі м. Києва	Аркуш	Аркушів
							21	
Розробив	Тимофійчук		06.19			Будинок №12 Секція Б План двокімнатної квартири 2А М 1:100	ТОВ «Архітектурно-будівельна компанія «Квадрат» м.Київ 2019р.	
Перевірив	Пилявець		06.19					
ГАП	Шевченко		06.19					