

План двокімнатної квартири 2Г
М 1:100

№кв.	Пов.
9	2
17	3
25	4
33	5
41	6
49	7
57	8
65	9
73	10
81	11
89	12
97	13
105	14
113	15

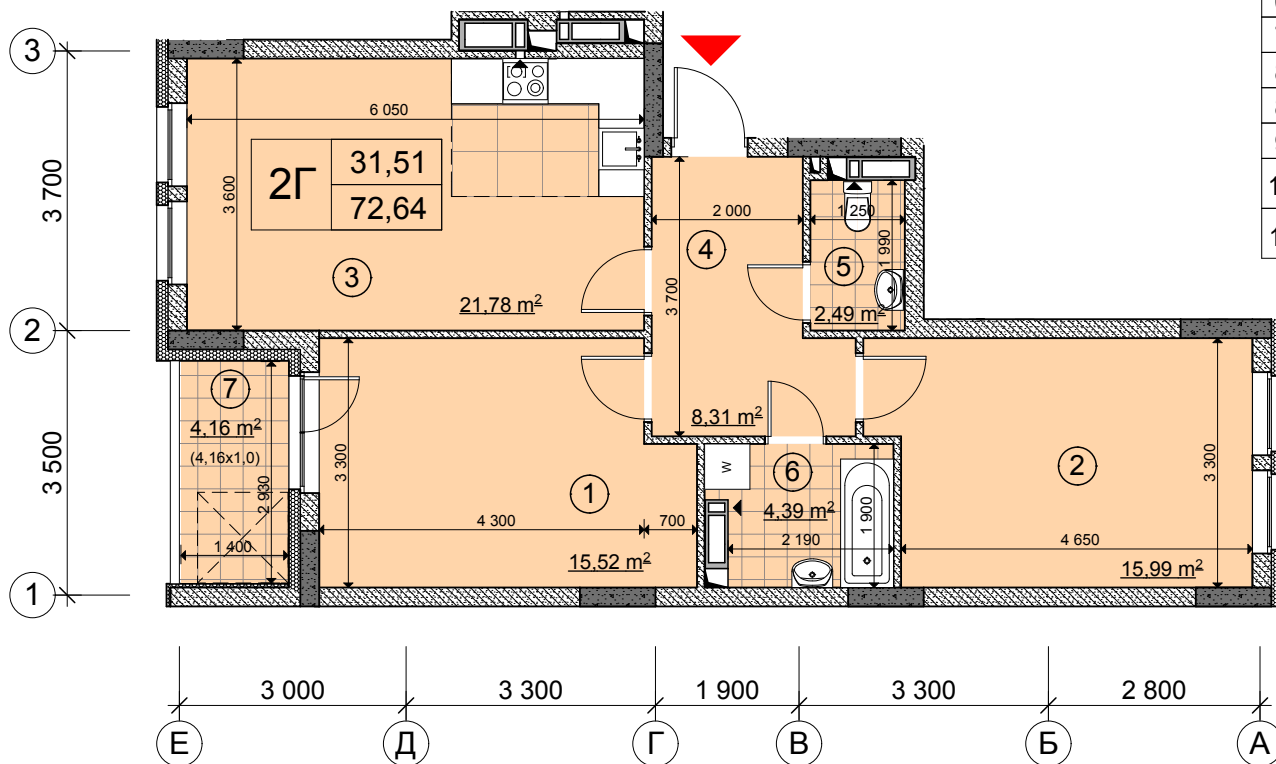
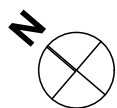
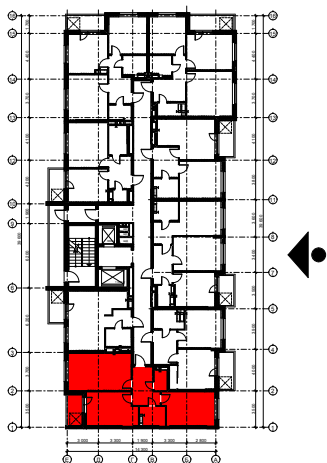


Схема розташування квартири в секції А



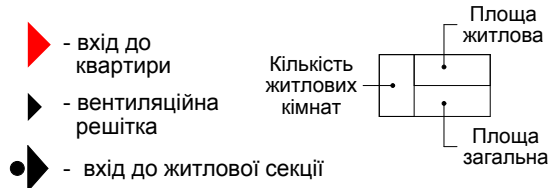
Експлікація приміщень

№	Назва приміщення	Площа, м²
1	Житлова кімната	15,52
2	Житлова кімната	15,99
3	Кухня-їдальня	21,78
4	Передпокій	8,31
5	Санвузол	2,49
6	Ванна кімната	4,39
7	Лоджія	4,16x1,0
Житлова площа		31,51
Загальна площа		72,64

Примітки:

- Лінійні розміри приміщень дані в будівельних конструкціях.
- Після завершення будівництва площі приміщень можуть відхилятися від проектних на +/- 5%.
- Розташування сантехнічного обладнання показано умовно.
- В розрахунок площі приміщень товщина опорядження стін не врахована.
- Остаточний розрахунок з інвестором здійснюється по обмірам БТІ.
- Площа квартир підрахована згідно ДБН В.2.2-15-2005, додатку В.

Умовні позначення



Змін.	Кіл.уч.	Арк.	№док.	Підпис	Дата	Будівництво житлового комплексу з торгово-розважальним центром, приміщеннями громадського призначення та підземно-наземним паркінгом на проспекті Перемоги, 67 у Святошинському районі м. Києва	Аркуш	Аркушів
							22	
Розробив	Тимофійчук				12.15	Будинок №1 Секція А План двокімнатної квартири 2Г М 1:100	ТОВ "АБК" КВАДРАТ" м.Київ 2015р.	
Перевірив	Пилявець			12.15				
ГАП	Шевченко			12.15				