

№кв.	Пов.
92	2
96	3
100	4
104	5
108	6
112	7
116	8
120	9
124	10
128	11
132	12
136	13
140	14
144	15

План однокімнатної квартири 1А
М 1:100

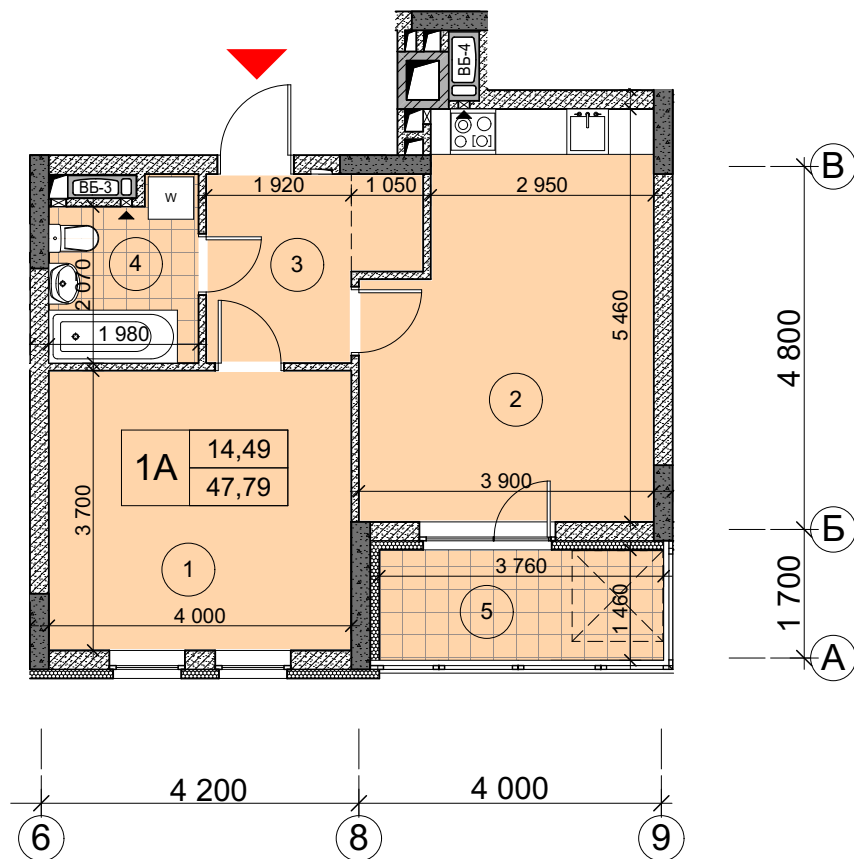
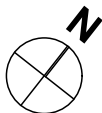
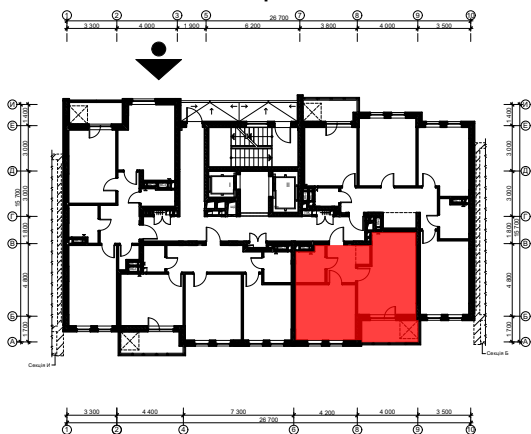


Схема розташування квартири в секції Е



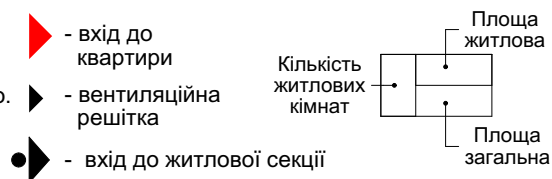
Експлікація приміщень

№	Назва приміщення	Площа, м ²
1	Житлова кімната	14,49
2	Кухня-їдальня	18,78
3	Передпокій (4,63+1,18)	5,81
4	Ванна кімната	4,40
5	Балкон застлений (5,39x0,8)	4,31
Житлова площа		14,49
Загальна площа		47,79 м²

Примітки:

- Габаритні розміри приміщень вказані в будівельних конструкціях.
- Після завершення будівництва площа квартири може змінюватись або уточнюватись.
- Розміщення сантехнічного обладнання та кухонного гарнітуру показано умовно.
- Площі приміщень (окрім санвузлів) вказані з урахуванням шару штукатурки.
- Площа квартир підрахована згідно ДБН В.2.2-15-2005.

Умовні позначення



Змін.	Кіл.уч.	Арк.	№док.	Підпис	Дата	Будівництво житлового комплексу з торгово-розважальним центром, приміщеннями громадського призначення та підземно-наземним паркінгом на проспекті Перемоги, 67 у Святошинському районі м. Києва	Аркуш	Аркушів
							37	
Розробив	Тимофійчук		06.19			Будинок №12 Секція Е План однокімнатної квартири 1А М 1:100	ТОВ «Архітектурно-будівельна компанія «Квадрат» м.Київ 2019р.	
Перевірив	Пилявець		06.19					
ГАП	Шевченко		06.19					