



План однокімнатної квартири 1А
М 1:100

№кв.	Пов.
219	2
225	3
231	4
237	5
243	6
249	7
255	8
261	9
267	10
273	11
279	12
285	13
291	14
297	15
303	16

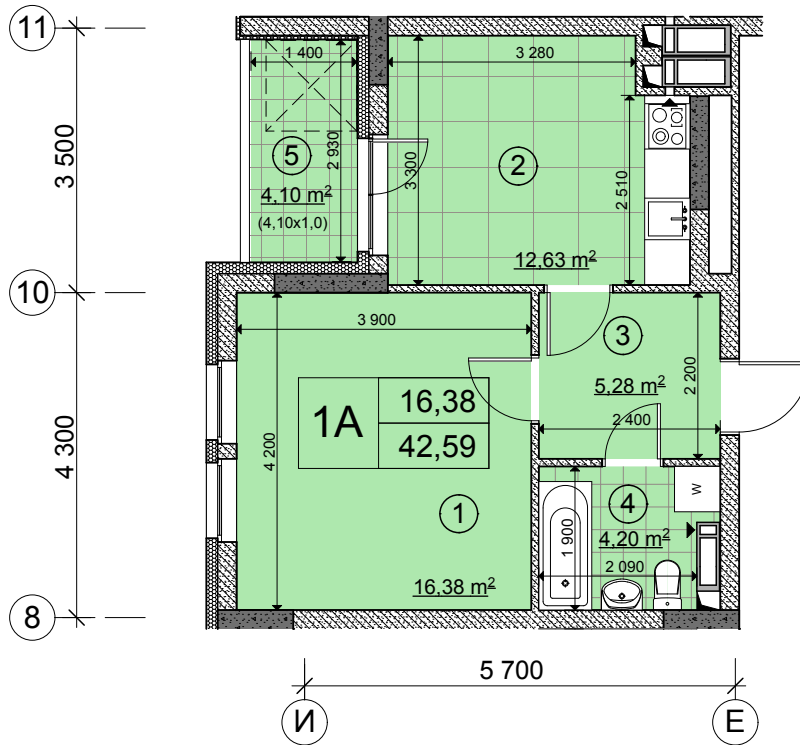
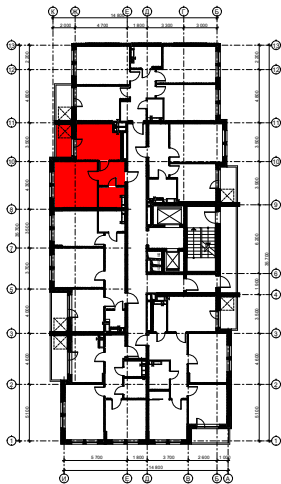


Схема розташування квартири в секції В



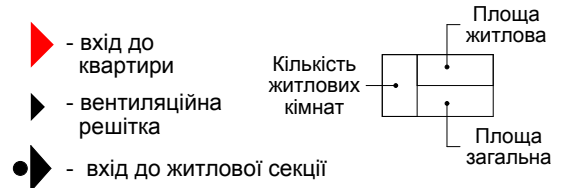
Експлікація приміщень

№	Назва приміщення	Площа, м ²
1	Житлова кімната	16,38
2	Кухня	12,63
3	Передпокій	5,28
4	Ванна кімната	4,20
5	Лоджія	4,10x1,0 4,10
Житлова площа		16,38
Загальна площа		42,59

Примітки:

- Лінійні розміри приміщень дані в будівельних конструкціях.
- Після завершення будівництва площі приміщень можуть відхилитися від проектних на +/- 5%.
- Розташування сантехнічного обладнання показано умовно.
- В розрахунок площі приміщень товщина опорядження стін не врахована.
- Остаточний розрахунок з інвестором здійснюється по обмірам БТІ.
- Площа квартир підрахована згідно ДБН В.2.2-15-2005, додатку В.

Умовні позначення



Змін.	Кіл.уч.	Арк.	№док.	Підпис	Дата	Будівництво житлового комплексу з торгово-розважальним центром, приміщеннями громадського призначення та підземно-наземним паркінгом на проспекті Перемоги, 67 у Святошинському районі м. Києва	Аркуш	Аркушів
							52	
Розробив		Тимофійчук			12.15	Будинок №1 Секція В План однокімнатної квартири 1А М 1:100	ТОВ "АБК" КВАДРАТ" м.Київ 2015р.	
Перевірив		Пилявець			12.15			
ГАП		Шевченко			12.15			