

План двокімнатної квартири 2Б
М 1:100

№кв.	Пов.
154	2
158	3
162	4
166	5
170	6
174	7
178	8
182	9
186	10
190	11
194	12
198	13
202	14
206	15

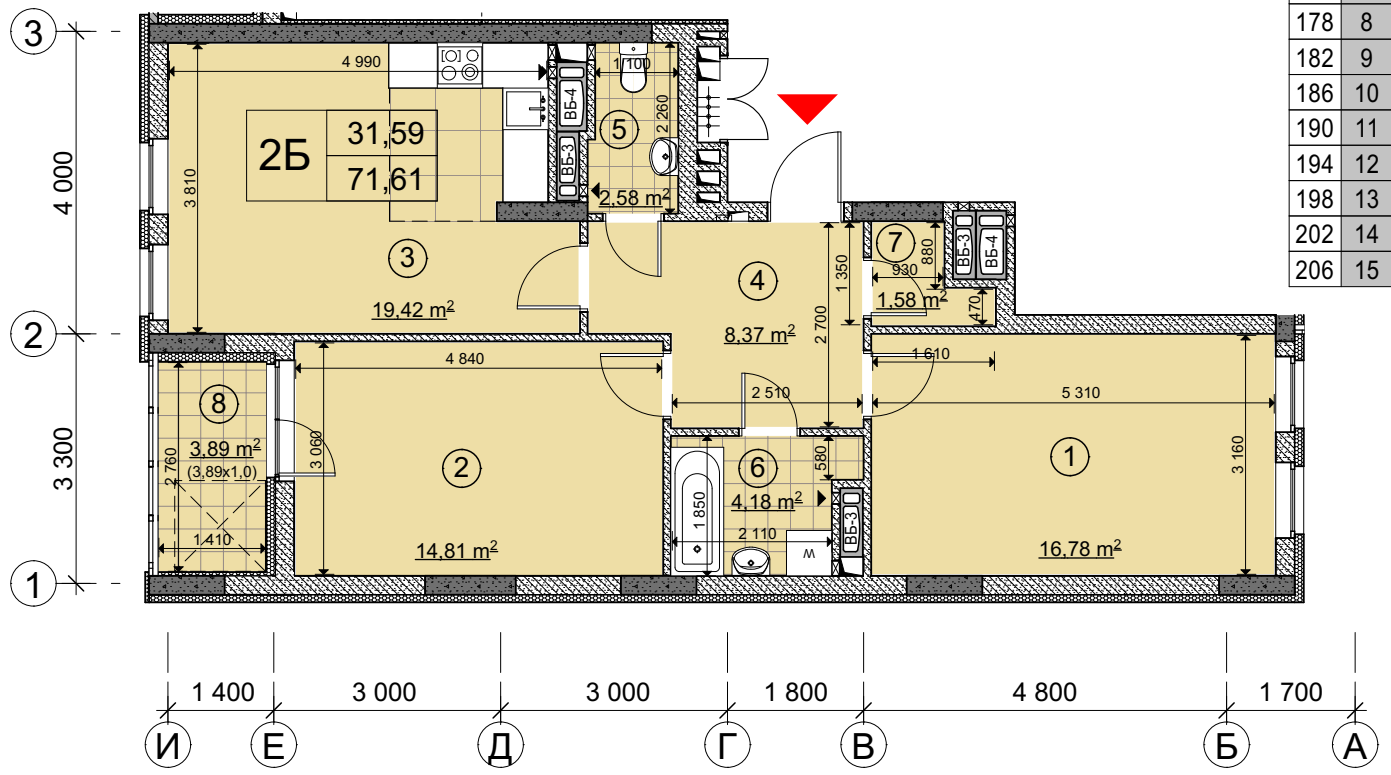
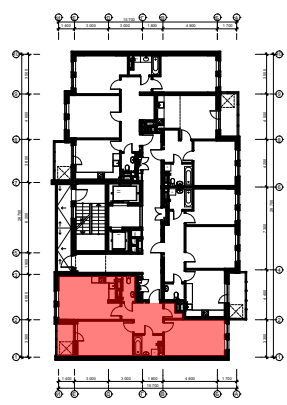


Схема розташування квартири в секції Е2



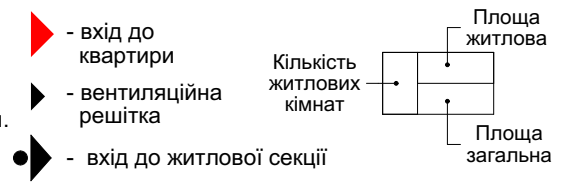
Експлікація приміщень

№	Назва приміщення	Площа, м ²
1	Житлова кімната	16,78
2	Житлова кімната	14,81
3	Кухня-їдальня	19,42
4	Передпокій	8,37
5	Санвузол	2,58
6	Ванна кімната	4,18
7	Гардероб	1,58
8	Лоджія	3,89x1,0
Житлова площа		31,59
Загальна площа		71,61

Примітки:

- Габаритні розміри приміщень вказані в будівельних конструкціях.
- Після завершення будівництва площа квартири може змінюватись або уточнюватись.
- Розміщення сантехнічного обладнання показано умовно.
- Площі приміщень (окрім санвузлів) вказані з урахуванням шару штукатурки.
- Площа квартир підрахована згідно ДБН В.2.2-15-2005.

Умовні позначення



Змін.	Кіл.уч.	Арк.	№док.	Підпис	Дата	Будівництво житлового комплексу з торгово-розважальним центром, приміщеннями громадського призначення та підземно-наземним паркінгом на проспекті Перемоги, 67 у Святошинському районі м. Києва	Аркуш	Аркушів
							54	
Розробив	Тимофійчук		12.17	Будинок №7 Секція Е2 План двокімнатної квартири 2Б М 1:100			ТОВ «Архітектурно-будівельна компанія «Квадрат» м.Київ 2017р.	
Перевірив	Пилявець		12.17					
ГАП	Шевченко		12.17					