

№кв.	Пов.
91	2
95	3
99	4
103	5
107	6
111	7
115	8
119	9
123	10
127	11
131	12
135	13
139	14
143	15

План трикімнатної квартири 3А
М 1:100

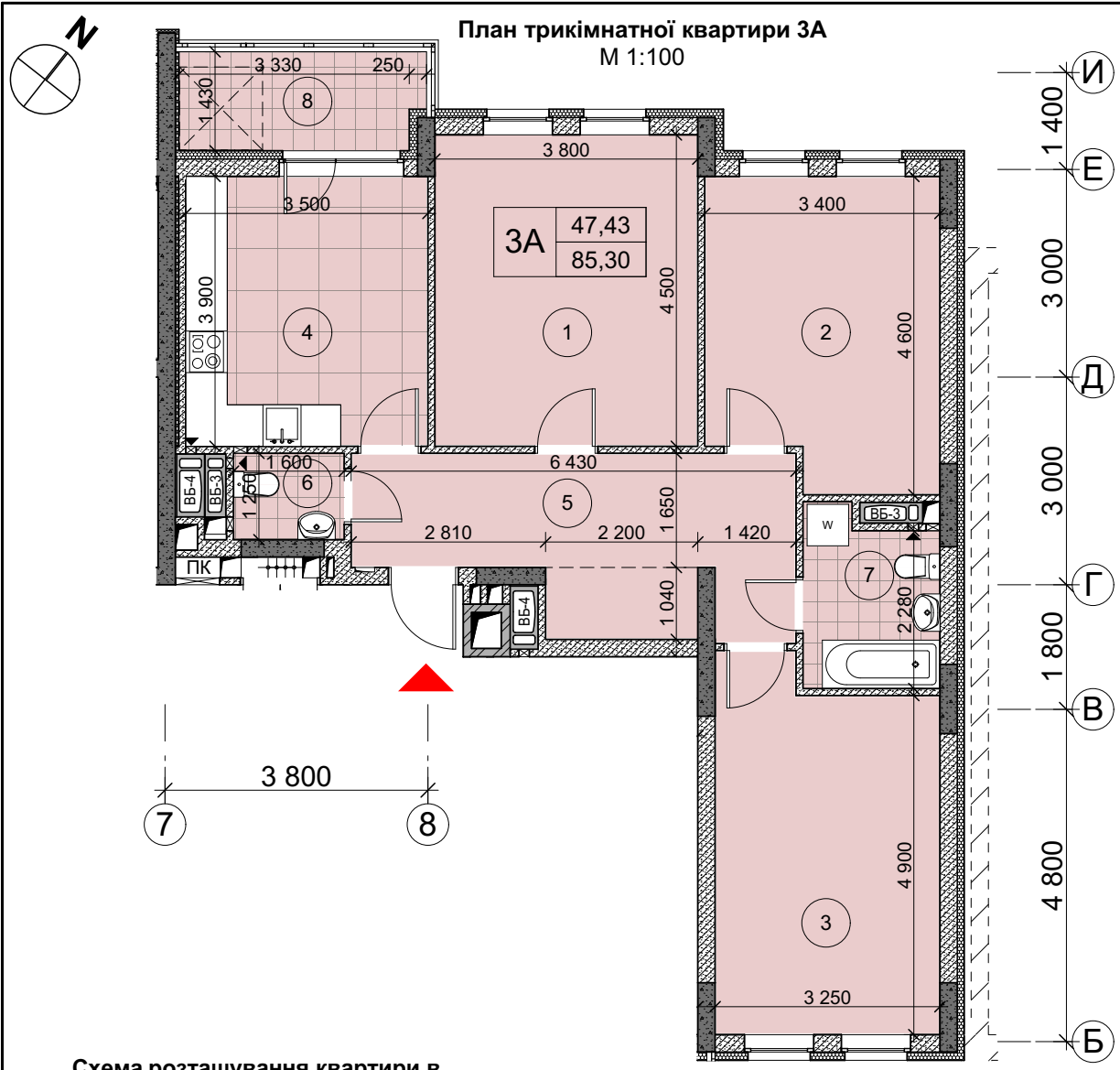
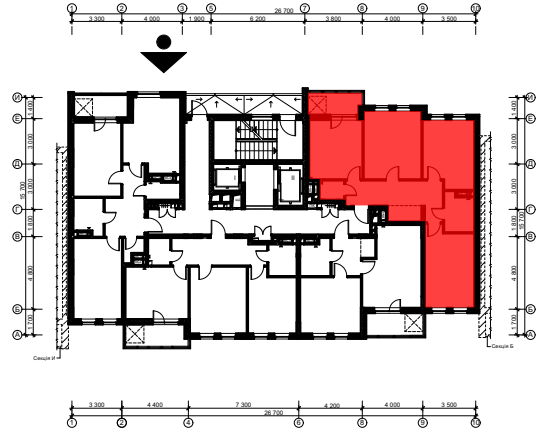


Схема розташування квартири в секції Е



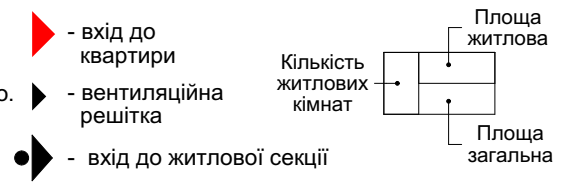
Експлікація приміщень

№	Назва приміщення	Площа, м ²
1	Житлова кімната	16,77
2	Житлова кімната	14,33
3	Житлова кімната	16,33
4	Кухня	13,36
5	Передпокій (11,55+2,25)	13,80
6	Санвузол	2,00
7	Ванна кімната	4,81
8	Балкон застклений (4,87x0,8)	3,90
Житлова площа		47,43
Загальна площа		85,30 м²

Примітки:

- Габаритні розміри приміщень вказані в будівельних конструкціях.
- Після завершення будівництва площа квартири може змінюватись або уточнюватись.
- Розміщення сантехнічного обладнання та кухонного гарнітуру показано умовно.
- Площі приміщень (окрім санвузлів) вказані з урахуванням шару штукатурки.
- Площа квартир підрахована згідно ДБН В.2.2-15-2005.

Умовні позначення



Змін.	Кіл.уч.	Арк.	№док.	Підпис	Дата	Будівництво житлового комплексу з торгово-розважальним центром, приміщеннями громадського призначення та підземно-наземним паркінгом на проспекті Перемоги, 67 у Святошинському районі м. Києва	Аркуш	Аркушів
							36	
Розробив	Тимофійчук	<i>[Signature]</i>	06.19			Будинок №12 Секція Е План трикімнатної квартири 3А М 1:100	ТОВ «Архітектурно-будівельна компанія «Квадрат» м.Київ 2019р.	
Перевірив	Пилявець	<i>[Signature]</i>	06.19					
ГАП	Шевченко	<i>[Signature]</i>	06.19					