

План двокімнатної квартири 2А
М 1:100

№кв.	Пов.
2	2
8	3
14	4
20	5
26	6
32	7
38	8
44	9
50	10
56	11
62	12
68	13
74	14
80	15

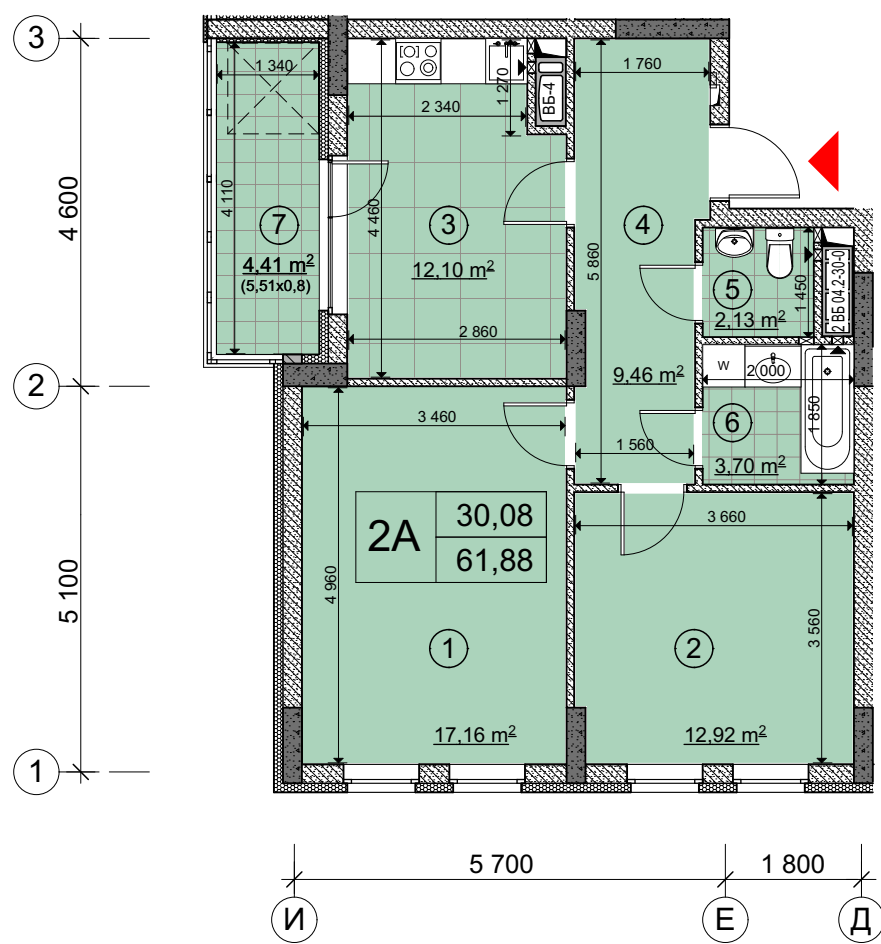
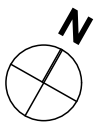
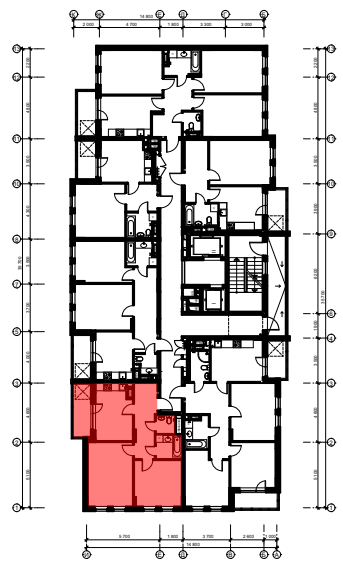


Схема розташування квартири в секції В



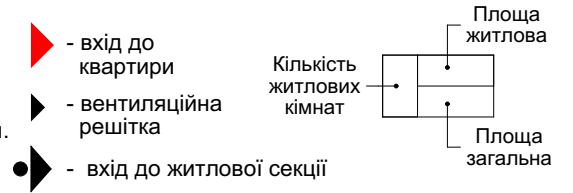
Експлікація приміщень

№	Назва приміщення	Площа, м²
1	Житлова кімната	17,16
2	Житлова кімната	12,92
3	Кухня	12,10
4	Передпокій	9,46
5	Санвузол	2,13
6	Ванна кімната	3,70
7	Балкон	5,51x0,8 4,41
Житлова площа		30,08
Загальна площа		61,88

Примітки:

- Габаритні розміри приміщень вказані в будівельних конструкціях.
- Після завершення будівництва площа квартири може змінюватись або уточнюватись.
- Розміщення сантехнічного обладнання показано умовно.
- Площі приміщень (окрім санвузлів) вказані з урахуванням шару штукатурки.
- Площа квартир підрахована згідно ДБН В.2.2-15-2005.

Умовні позначення



Змін.	Кіл.уч.	Арк.	№док.	Підпис	Дата	Будівництво житлового комплексу з торгово-розважальним центром, приміщеннями громадського призначення та підземно-наземним паркінгом на проспекті Перемоги, 67 у Святошинському районі м. Києва	Аркуш	Аркушів
							16	
Розробив	Тимофійчук		12.17			Будинок №7 Секція В План двокімнатної квартири 2А М 1:100	ТОВ «Архітектурно-будівельна компанія «Квадрат» м.Київ 2017р.	
Перевірив	Пилявець		12.17					
ГАП	Шевченко		12.17					