

План двокімнатної квартири 2В
М 1:100

| №кв. | Пов. |
|------|------|
| 7 | 2 |
| 15 | 3 |
| 23 | 4 |
| 31 | 5 |
| 39 | 6 |
| 47 | 7 |
| 55 | 8 |
| 63 | 9 |
| 71 | 10 |
| 79 | 11 |
| 87 | 12 |
| 95 | 13 |
| 103 | 14 |
| 111 | 15 |

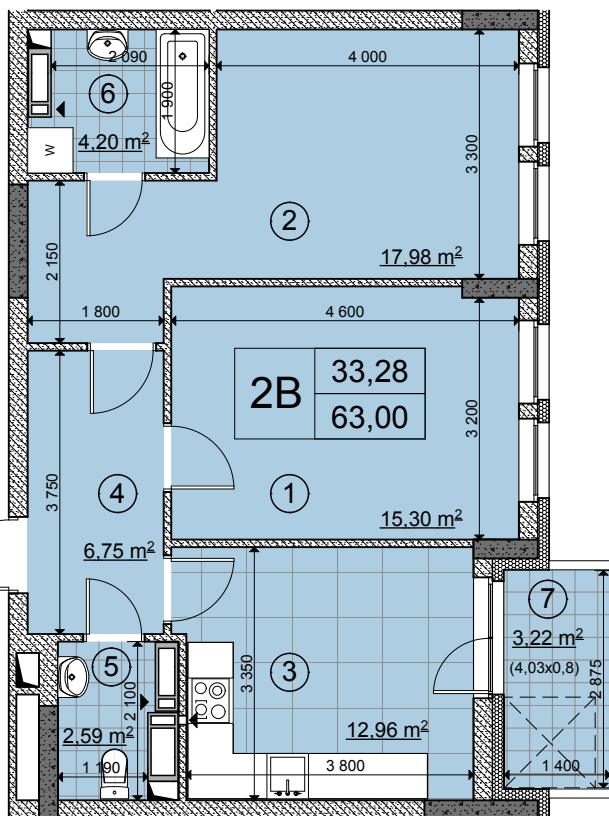
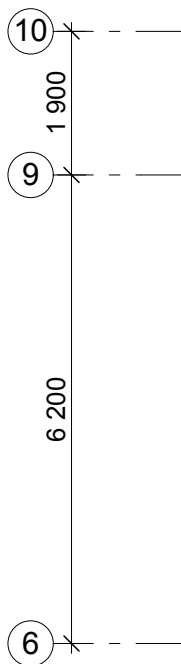
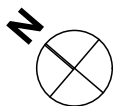
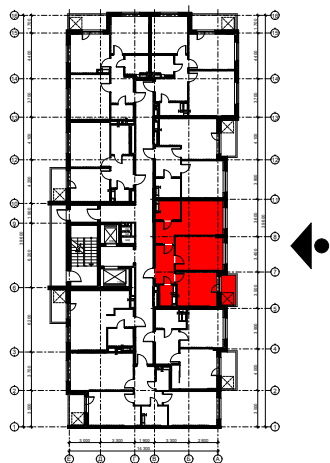


Схема розташування квартири в секції А



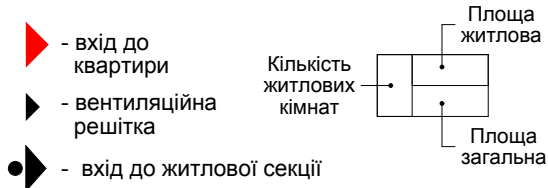
Експлікація приміщень

| № | Назва приміщення | Площа, м ² |
|-----------------------|------------------|-----------------------|
| 1 | Житлова кімната | 15,30 |
| 2 | Житлова кімната | 17,98 |
| 3 | Кухня | 12,96 |
| 4 | Передпокій | 6,75 |
| 5 | Санвузол | 2,59 |
| 6 | Ванна кімната | 4,20 |
| 7 | Балкон | 4,03x0,8 3,22 |
| Житлова площа | | 33,28 |
| Загальна площа | | 63,00 |

Примітки:

- Лінійні розміри приміщень дані в будівельних конструкціях.
- Після завершення будівництва площі приміщень можуть відхилитися від проектних на +/- 5%.
- Розташування сантехнічного обладнання показано умовно.
- В розрахунок площі приміщень товщина опорядження стін не врахована.
- Остаточний розрахунок з інвестором здійснюється по обмірам БТІ.
- Площа квартир підрахована згідно ДБН В.2.2-15-2005, додатку В.

Умовні позначення



| Змін. | Кіл.уч. | Арк. | №док. | Підпис | Дата | Будівництво житлового комплексу з торгово-розважальним центром, приміщеннями громадського призначення та підземно-наземним паркінгом на проспекті Перемоги, 67 у Святошинському районі м. Києва | Аркуш | Аркушів |
|-----------|------------|------|-------|--------|-------|---|-------------------------------------|---------|
| | | | | | | | 20 | |
| Розробив | Тимофійчук | | | | 12.15 | Будинок №1 Секція А План двокімнатної квартири 2В М 1:100 | ТОВ "АБК" КВАДРАТ" м.Київ 2015р. | |
| Перевірив | Пилявець | | | | 12.15 | | | |
| ГАП | Шевченко | | | | 12.15 | | | |