

План двокімнатної квартири 2А
М 1:100

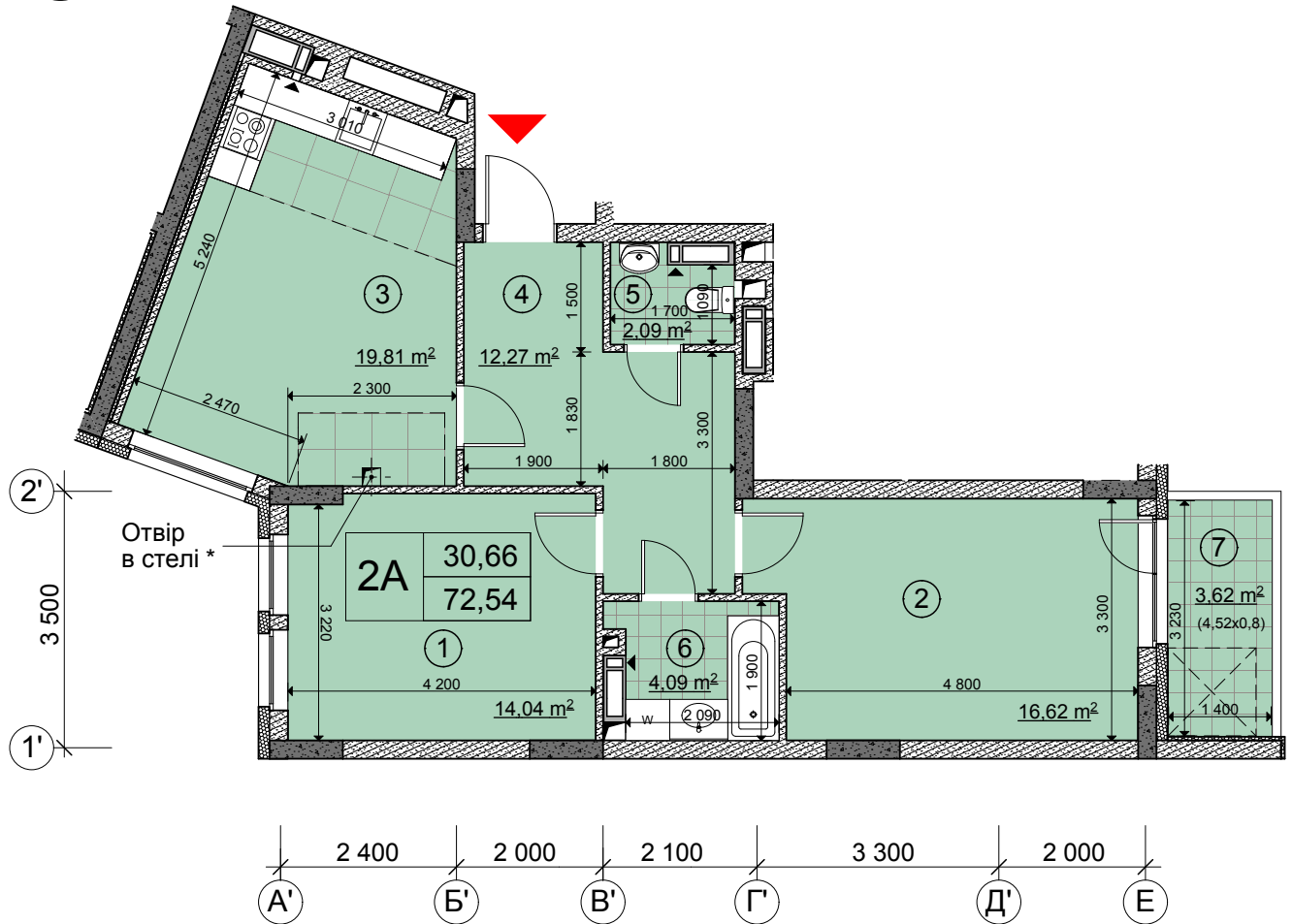
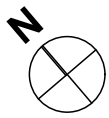
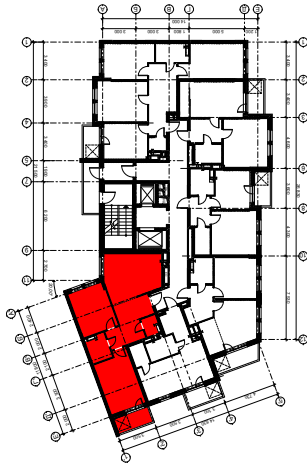


Схема розташування квартири в секції Д



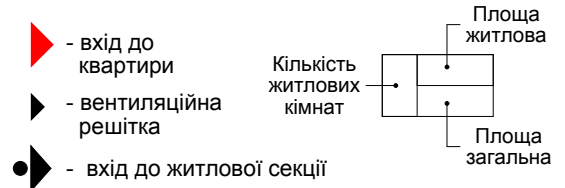
Експлікація приміщень

№	Назва приміщення	Площа, м ²
1	Житлова кімната	14,04
2	Житлова кімната	16,62
3	Кухня-їдальня	19,81
4	Передпокій	12,27
5	Санвузол	2,09
6	Ванна кімната	4,09
7	Балкон	4,52x0,8 3,62
Житлова площа		30,66
Загальна площа		72,54

Примітки:

- Лінійні розміри приміщень дані в будівельних конструкціях.
- Після завершення будівництва площі приміщень можуть відхилятися від проектних на +/- 5%.
- Розташування сантехнічного обладнання показано умовно.
- В розрахунок площі приміщень товщина опорядження стін не врахована.
- Остаточний розрахунок з інвестором здійснюється по обмірам БТІ.
- Площа квартир підрахована згідно ДБН В.2.2-15-2005, додатку В.
- * - можливість підключити камінь з толпою заводського виготовлення

Умовні позначення



Змін.	Кіл.уч.	Арк.	№ док.	Підпис	Дата	Будівництво житлового комплексу з торгово-розважальним центром, приміщеннями громадського призначення та підземно-наземним паркінгом на проспекті Перемоги, 67 у Святошинському районі м. Києва	Аркуш	Аркушів
							35/1	
Розробив		Тимофійчук			12.15	Будинок №2 Секція Д План двокімнатної квартири 2А М 1:100	ТОВ "АБК" КВАДРАТ" м.Київ 2015р.	
Перевірив		Пилявець			12.15			
ГАП		Шевченко			12.15			