

№кв.	Пов.
154	2
160	3
166	4
172	5
178	6
184	7
190	8
196	9
202	10
208	11
214	12
220	13
226	14
232	15

План однокімнатної квартири 1В
М 1:100

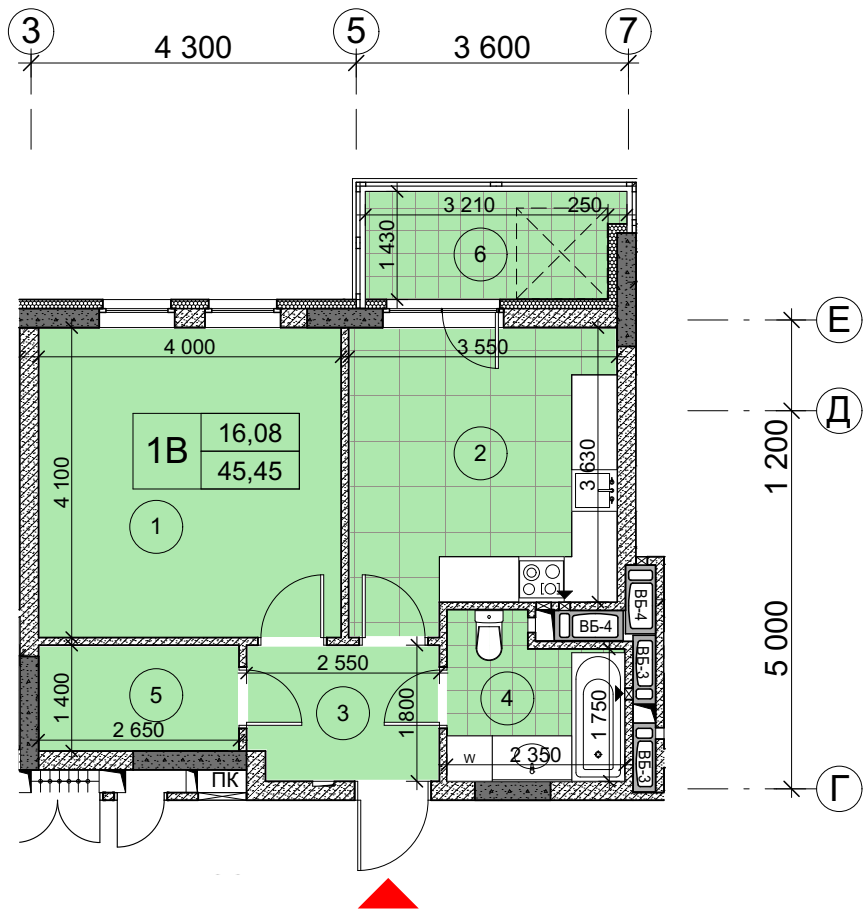
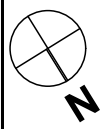
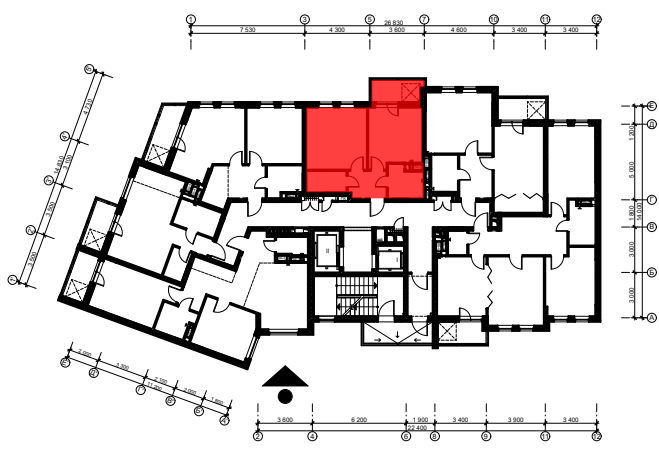


Схема розташування квартири в секції І



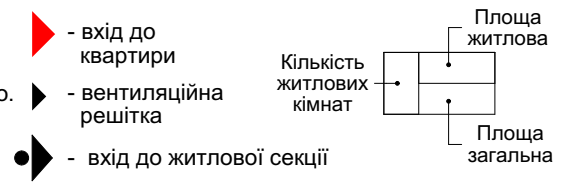
Експлікація приміщень

№	Назва приміщення	Площа, м ²
1	Житлова кімната	16,08
2	Кухня	13,15
3	Передпокій	4,32
4	Ванна кімната	4,67
5	Гардероб	3,55
6	Балкон застлений (4,60x0,8)	3,68
Житлова площа		16,08
Загальна площа		45,45 м²

Примітки:

- Габаритні розміри приміщень вказані в будівельних конструкціях.
- Після завершення будівництва площа квартири може змінюватись або уточнюватись.
- Розміщення сантехнічного обладнання та кухонного гарнітуру показано умовно.
- Площі приміщень (окрім санвузлів) вказані з урахуванням шару штукатурки.
- Площа квартир підрахована згідно ДБН В.2.2-15-2005.

Умовні позначення



Змін.	Кіл.уч.	Арк.	№док.	Підпис	Дата	Будівництво житлового комплексу з торгово-розважальним центром, приміщеннями громадського призначення та підземно-наземним паркінгом на проспекті Перемоги, 67 у Святошинському районі м. Києва	Аркуш	Аркушів
							55	
Розробив	Тимофійчук		06.19			Будинок №12 Секція І План двокімнатної квартири 1В М 1:100	ТОВ «Архітектурно-будівельна компанія «Квадрат» м.Київ 2019р.	
Перевірив	Пилявець		06.19					
ГАП	Шевченко		06.19					