

План двокімнатної квартири 2В

М 1:100

№кв.	Пов.
9	2
19	4
29	6
39	8
49	10

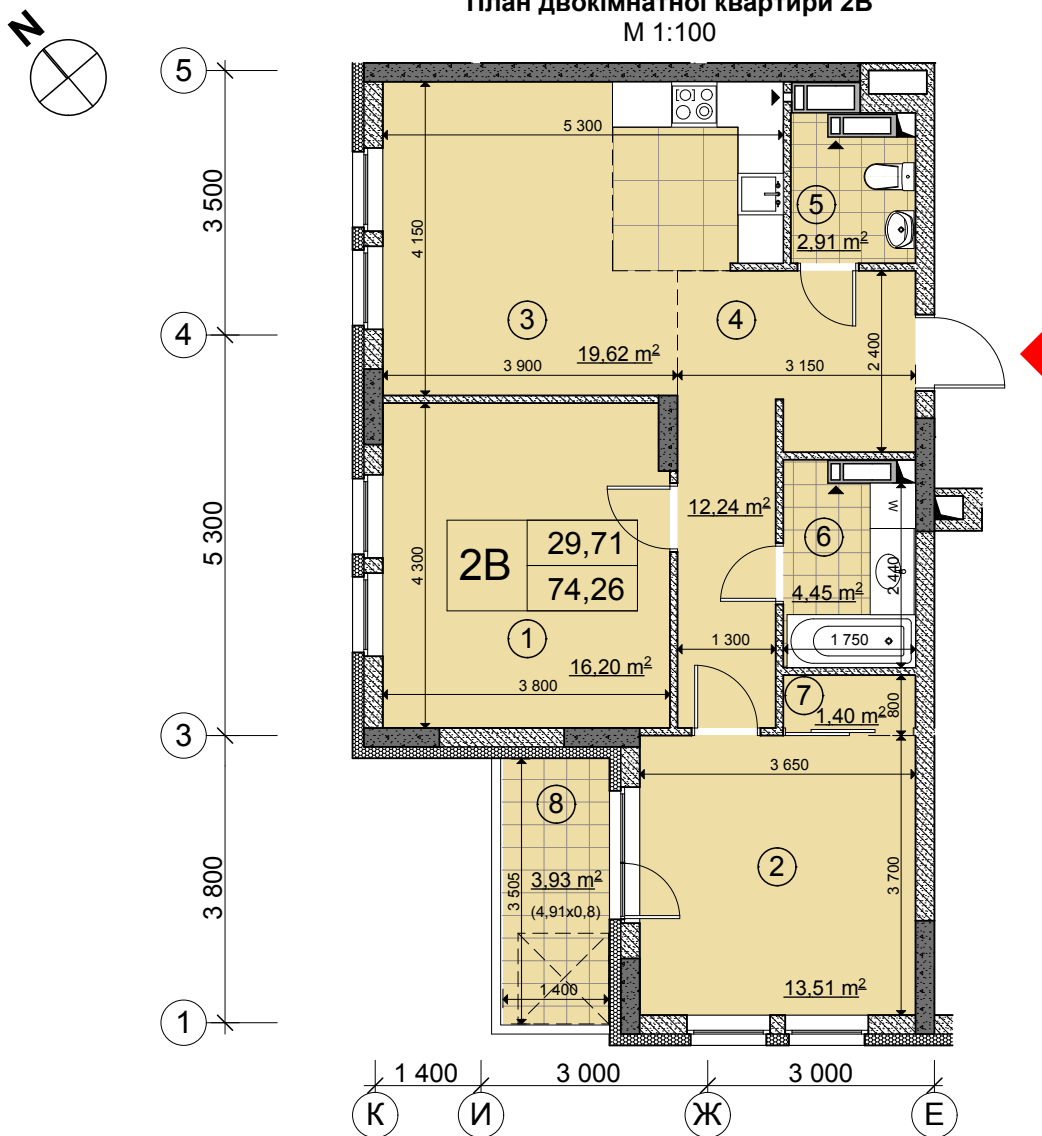
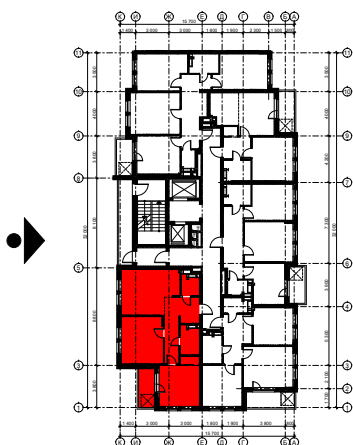


Схема розташування квартири в секції Г



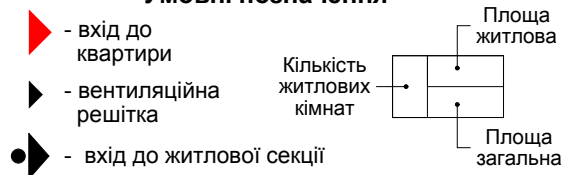
Експлікація приміщень

№	Назва приміщення	Площа, м ²
1	Житлова кімната	16,20
2	Житлова кімната	13,51
3	Кухня-їдальня	19,62
4	Передпокій	12,24
5	Санвузол	2,91
6	Ванна кімната	4,45
7	Гардероб	1,40
8	Балкон	4,91x0,8
Житлова площа		29,71
Загальна площа		74,26

Примітки:

- Лінійні розміри приміщень дані в будівельних конструкціях.
- Після завершення будівництва площі приміщень можуть відхилятися від проектних на +/- 5%.
- Розташування сантехнічного обладнання показано умовно.
- В розрахунок площі приміщень товщина опорядження стін не врахована.
- Остаточний розрахунок з інвестором здійснюється по обмірам БТІ.
- Площа квартир підрахована згідно ДБН В.2.2-15-2005, додатку В.

Умовні позначення



Змін.	Кіл.уч.	Арк.	№док.	Підпис	Дата	Будівництво житлового комплексу з торгово-розважальним центром, приміщеннями громадського призначення та підземно-наземним паркінгом на проспекті Перемоги, 67 у Святошинському районі м. Києва	Аркуш	Аркушів
							18	
Розробив		Тимофійчук		<i>[Signature]</i>	12.15	Будинок №2 Секція Г План двокімнатної квартири 2В М 1:100	ТОВ "АБК" КВАДРАТ" м.Київ 2015р.	
Перевірив		Пилявець		<i>[Signature]</i>	12.15			
ГАП		Шевченко		<i>[Signature]</i>	12.15			